

gemeinde



ebikon

volksschule



Elternorientierungsabend

Kindergarten

18.01.2024 Aula Wydenhof



Durch den Abend führen Sie:



Rektor
Ralph Späni



Schulleiterin
Kindergarten
Manuela Huber



Leiterin TAS
Jessica
Schorer



Schulpsycho-
login Brigitte
Schumacher

gemeinde



ebikon

volksschule

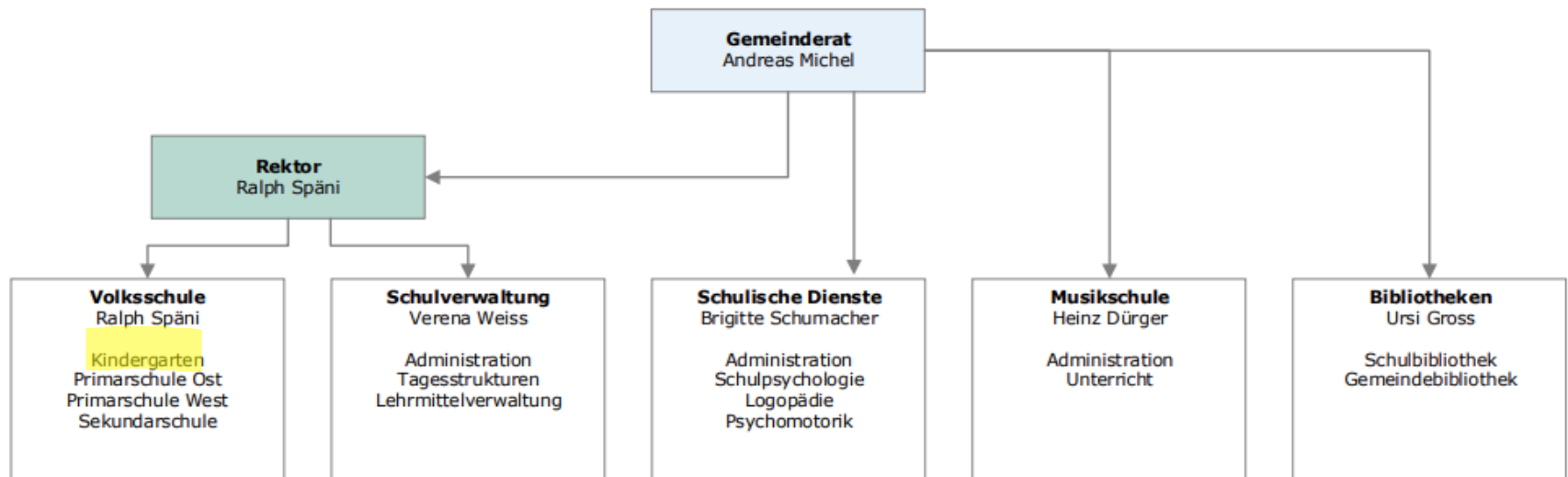


Programm

Organisation Kindergarten:	Ralph Späni, Rektor
Kindergarten allgemein: (Anforderungen, Stundenplan)	Manuela Huber, SL KG
Tagesstrukturen Ebikon:	Jessica Schorer, TAS Leiterin
Schuldienste Rontal:	Brigitte Schumacher, Leiterin Schuldienste, Schulpsychologin
Kurzeinblick Musikschule Rontal:	Stv. Manuela Huber
Weiteres Vorgehen, Abschluss:	Ralph Späni, Rektor

Organigramm Schule Ebikon

Ressort Bildung



Zweijahreskindergarten in Ebikon

- Kantonale Vorgaben
 - Entscheid über Eintritt 2024:
 - In der Regel:
 - 01.08.2018 – 31.07.2019** obligatorisches KG-Jahr
 - 01.08.2019 – 31.07.2020** freiwilliges KG-Jahr
-

Organisation Kindergarten

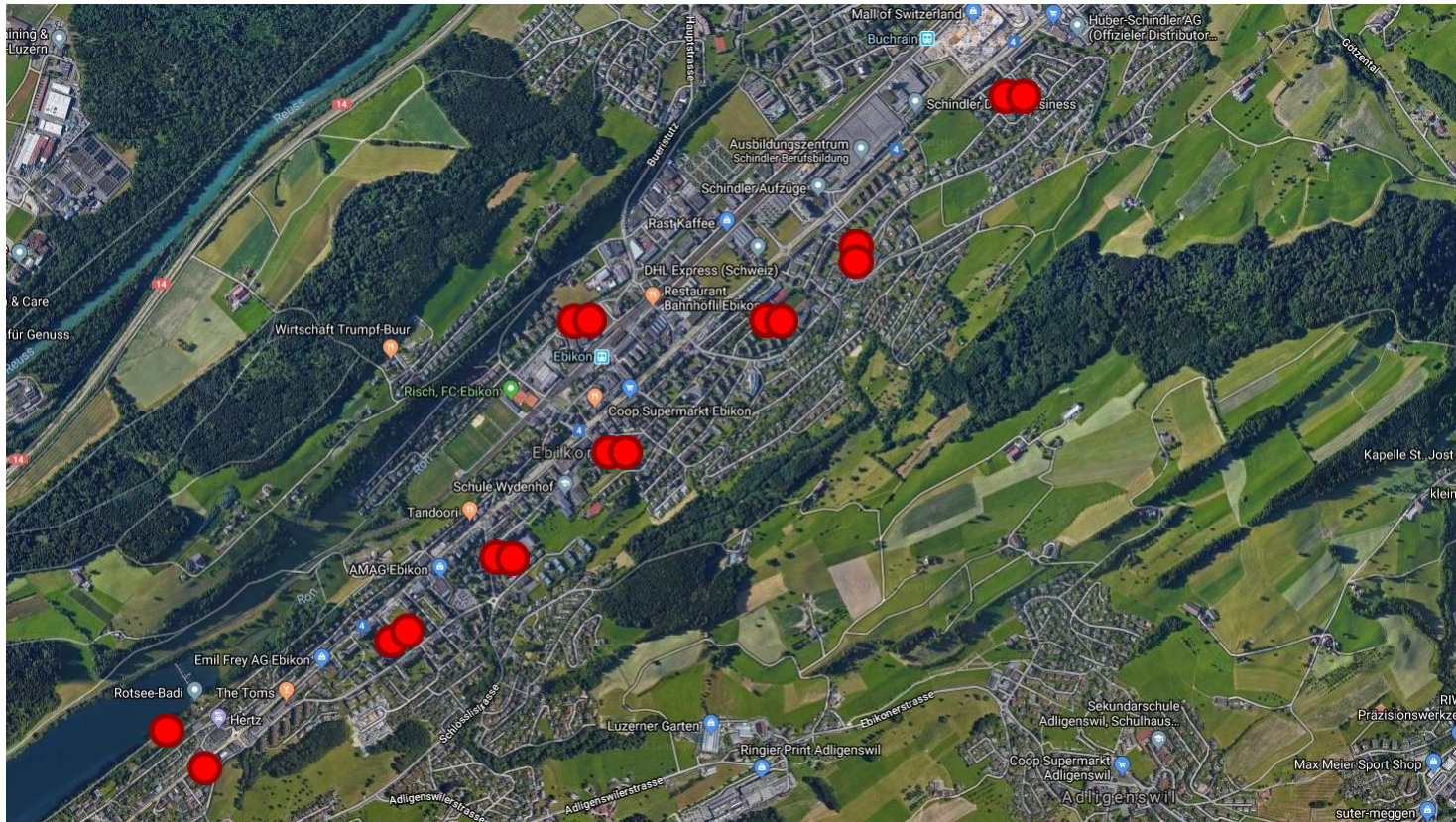
- Gemischte Kindergärten an allen Standorten
 - Organisation freiwilliges KG-Jahr
 - Anmeldung = verbindlich (Start Volksschule)
 - Februareintritt (TAS Eintritt)
-

Organisation Kindergarten

Gemischte Kindergärten:

- 18-22 Kinder pro Kindergarten
 - Integrative Sonderschulung
 - Nach Möglichkeit Doppelkindergärten
 - mind. 6 Förderlektionen (IF / DaZ) pro Kindergarten
 - Einsatz von Assistenzen
-

Kindergartenstandorte



Unsere 16 Abteilungen sind über das Gemeindegebiet verteilt

Zuteilung der Kinder

- Zuteilung erfolgt im Juni nach den Repetitionsentscheiden
 - Besuch des Zweijahreskindergartens grundsätzlich im gleichen Kindergarten
 - Geografische Einteilung, zumutbarer Schulweg (nicht immer der nächstgelegene Kindergarten)
 - Wünsche werden bei der Einteilung nicht berücksichtigt (Ausnahmen: Tageseltern, IS-Kinder, Zwillinge)
-

Stundenplan Kindergarten

- Freiwilliges und obligatorisches Kindergartenjahr (22 Lektionen)

Zeit	Montag	Dienstag	Mittwoch	Donnerstag	Freitag
08.15 - 09.00					
09.05 - 09.50					
10.10 - 10.55					
11.00 - 11.45					
13.45 - 14.30					
14.35 - 15.20					

- Der Nachmittagsunterricht ist variabel Mo/Di/ Do/Fr
 - IF und DAZ Stunden finden integriert statt.
-

Tagesablauf im Kindergarten

8.15 Eintreffen im Kindergarten



Tagesablauf im Kindergarten

8.30 Start im Kreis (geführte Aktivität)



Tagesablauf im Kindergarten

Unterricht nach Lehrplan 21 / Lernumgebung



Tagesablauf im Kindergarten

Unterricht nach Lehrplan 21 / Lernumgebung



Tagesablauf im Kindergarten

Unterricht nach Lehrplan 21 / Lernumgebung



Tagesablauf im Kindergarten

Unterricht nach Lehrplan 21 / Mathwelt



Tagesablauf im Kindergarten

Unterricht nach Lehrplan 21 / digitale Medien



Tagesablauf im Kindergarten

Unterricht nach Lehrplan 21 / DaZ



Tagesablauf im Kindergarten

9.30 Gemeinsamer Znüni



Tagesablauf im Kindergarten

10.00 Pause im Freien bei jedem Wetter



Tagesablauf im Kindergarten

10.30 Freispiel (freie Aktivität)



Tagesablauf im Kindergarten

Turnen 1 x pro Woche



Tagesablauf im Kindergarten

Spezielle Anlässe: Samichlaus/ Fasnacht



Tagesablauf im Kindergarten

Spezielle Anlässe: Waldmorgen



Tagesablauf im Kindergarten

Spezielle Anlässe: Bibliothek / Projektwoche



Tagesablauf im Kindergarten

Spezielle Anlässe: Verkehrsinstruktion



Tagesablauf im Kindergarten

Schulsozialarbeit im Kindergarten:



Tagesablauf im Kindergarten

11.45 Abschluss



Berichte aus dem Kindergartenalltag

Auf unserer Webseite www.schule-ebikon.ch finden Sie monatlich neue Berichte aus dem Kindergartenalltag.

Ebenfalls stellen wir Ihnen dort alle Kindergärten mit einem virtuellen Rundgang vor.

[Virtueller Rundgang Kindergarten Zentral](#)

Schauen Sie doch vorbei!

Kindergarteneintritt

Ihr Kind kann:

- Blockzeitenrhythmus einhalten
 - selbständig zur Toilette gehen
 - Ausflüge in der Gruppe bewältigen
 - den Tag ohne Windeln verbringen
 - sich selbständig umziehen
 - Hände waschen, Nase putzen
-

Kindergarteneintritt

Was erleichtert den Start für Ihr Kind?

- Vorbereitung zu Hause
 - Umziehen üben
 - Selbständiger Toilettengang
 - Znünitäschli besorgen
 - Ablösung üben
 - Stellen Sie Ihrem Kind Schere, Leim, Stifte zur Verfügung & üben Sie Alltägliches
 - Weitere Tipps in Begleitschreiben Fit für KG?!
-

Kindergarteneintritt

Was erleichtert den Start für Ihr Kind?

- Fit für den KG



Willkommensgeschenk für Ihr Kind bei Abgabe der Anmeldung und Begleitschreiben mit Tipps für einen erfolgreichen KG Start für die Eltern

Kindergarteneintritt

Mit welchen Schwierigkeiten ist beim Start zu rechnen?

- Müdigkeit, Gereiztheit, Angespanntheit

Haben Sie Verständnis – Es ist eine neue Situation für alle!

- passen Sie Ihr Programm an
 - gönnen Sie Ihrem Kind die nötige Bettruhe
-

Vorteile des Kindergarteneintrittes

- Sprachförderung
 - Sozialisierung
 - Guter Grundstein wird gelegt in ganzheitlicher Förderung
 - Gute Basis für den Übertritt an PS
-

Spielgruppen als Alternative

- **Vogelnäscht** (mit Sprachförderung)
(Schlösslistrasse) www.spielgruppe-ebikon.ch
- **Villa Kunterbunt** (mit Sprachförderung)
(Riedholzstrasse) <https://spielgruppe-ebikon-villakunterbunt.ch/>
- **Tag der offenen Türe:**
Samstag, 02.03.2024 von 9 bis 12 Uhr
- **Waldspielgruppe Luuszipfel** (schnuppern
individuell möglich am Dienstagmorgen)
- www.waldspielgruppe-ebikon.ch

Standorte Tagesstrukturen



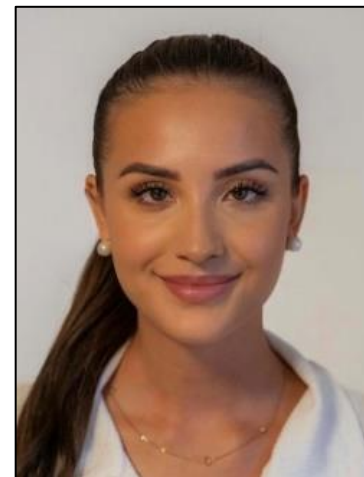
Treff Höfli

- Beim Schulhaus
Provisorium Höfli
- Kindergarten Höfli,
Feldmatt, Fildern
- **Treffleitung:**
Pascale Yamamoto



Treff Sagen

- Unterhalb vom Schulhaus Sagen
- Kindergarten Zentral, Halten, St. Anna, Schmiedhofpark, Ausser- und Innerschachen
- **Treffleitung:**
Nadja Saxer



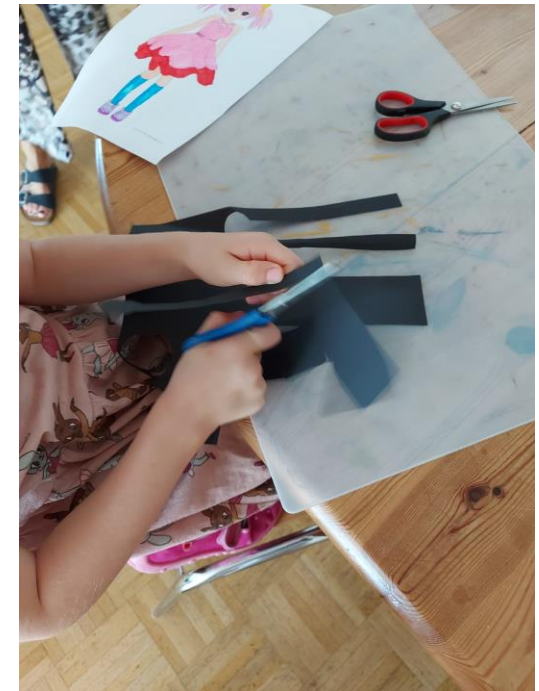
Was sind Tagesstrukturen

- Professionelle Betreuungsangebote ausserhalb der obligatorischen Unterrichtszeiten
 - Bereiche wie Mittagessen, Freizeit- und Förderangebote sowie offene Spielzeiten
-

Tagesstrukturen

- Modul I: Ankunftszeit
von 07.00 bis 08.00 Uhr
 - Modul II: Mittagsbetreuung
von 11.45 bis 13.30 Uhr (Mittagsessen)
 - Modul III: Frühnachmittagsbetreuung
von 13.30 bis 15.30 Uhr
 - Modul IV: Spätnachmittagsbetreuung
von 15.30 bis 18.00 Uhr (inkl. Zvieri und Hausaufgabenbetreuung)
-

Einblicke



Einblicke



Einblicke



Tagesstrukturen

- Angebot während der Schulwochen von Montag bis Freitag
 - Anmeldung grundsätzlich für das ganze Schuljahr
 - Kündigung jeweils 1 Monat voraus auf Monatsende möglich
 - Spätere Anmeldung möglich, falls noch Platz vorhanden ist
-

Ferienbetreuung

limitierte Anzahl Plätze

Die Ferienbetreuung findet im Schuljahr 2024/2025 während folgenden Wochen statt:

Herbst	2. Ferienwoche	07. bis 11. Oktober 2024
Weihnachten	Keine Betreuung	
Fasnacht	2. Ferienwoche	03. Bis 07. März 2025
Ostern	2. Ferienwoche	28. April bis 02. Mai 2025
Sommer	5. und 6. Ferienwoche	04. bis 08. August 2025 11. bis 15. August 2025

Begleitungen

- **Inner-und Ausserschachen:** Taxi ganzes Schuljahr
 - **Fildern & Halte:** Begleitung ganzes Schuljahr
 - **Kinder im freiwilligen Jahr:** Begleitung ganzes Schuljahr
 - **Kinder im obligatorischen Jahr:** Weg nach den Herbstferien selbständig (ausser Inner- und Ausserschachen, Fildern, Halte)
-

Tagesstrukturen

- Elternbeiträge:

Einkommensklasse gemäss steuerbarem Einkommen		I 07.00 bis 08.00 Uhr	II 11.45 bis 13.30 Uhr Mittagstisch	III 13.30 bis 15.30 Uhr	IV 15.30 bis 18.00 Uhr inkl. Zvieri
1	bis 30'000.-	1.50	13.-	3.-	6.-
2	30'000.- bis 60'000.-	3.-	15.50	5.50	9.-
3	60'000.- bis 80'000.-	4.-	17.-	8.-	12.-
4	80'000.- bis 100'000.	5.-	19.-	10.-	14.50
5	über 100'000	6.50	22.-	13.-	18.-

Eintritt Tagesstrukturen

Der Wechsel zwischen Kindergarten und Treff ist für das Kind zu Beginn oft schwierig.

Folgende Anpassungen können ihm den Start erleichtern:

- Starten Sie ohne Fröhlmorgenbetreuung
 - Am Nachmittag nur Besuch der Tagesstrukturen oder des Kindergartens
 - Planen Sie in den ersten Wochen Zeit für Begleitungen ein
 - Besuchen Sie gemeinsam den Treff damit Sie die Betreuerinnen und den Treff kennen lernen
-

Tagesstrukturen

- Informationen und Anmeldung
Versand mit der Kindergartenzuteilung anfangs Juni
 - Anmeldung bis am 17. Juni 2024
 - weitere Auskünfte:
Rektorat
www.schule-ebikon.ch
041 444 36 60
-



Schuldienste Rontal

Vertreten durch:

Brigitte Schumacher, Leiterin Schuldienste,
Schulpsychologin



SPD - Schulpsychologischer Dienst

Dorfstrasse 2, 6030 Ebikon, Tel. 041 440 86 10



LPD - Logopädischer Dienst

Dorfstrasse 2, 6030 Ebikon, Tel. 041 440 61 31



PMT – Psychomotorik Therapiestelle

Rischstrasse 9, 6030 Ebikon, Tel. 041 440 81 62

Informationsclip Schuldienste Rontal

Alle Informationen zu den Schuldiensten sind hier abrufbar:





Für die Entwicklung gilt:

Das Gras wächst nicht schneller, wenn man daran zieht, aber auch das Gras benötigt gute Bedingungen und Pflege, um zu wachsen.



**MUSIK
SCHULE
RONTAL**

Schuljahr 2023/24
Angebot Bereich Grundschule

Buchrain, Dierikon, Ebikon,
Gisikon, Honau, Root

Kreativer Tanz

Im kreativen Tanz lernen die Kinder ihre körperlichen Möglichkeiten spielerisch einzusetzen. Erste Grundtechniken des Tanzes werden vermittelt. Sie lernen den Umgang mit Musik, Raum, Rhythmus, Kraft und Dynamik.





MUSIK
SCHULE
RONTAL

Schuljahr
2024/25

Angebot

Buchrain, Dierikon, Ebikon,
Gisikon, Honau, Root

Instrumenten-
parcours
Samstag, 16.3.2024

Direkt auf die Website gelangen?
Einfach QR-Code einlesen.



www.musikschule-rontal.ch



**MUSIK
SCHULE
RONTAL**

Buchrain, Dierikon, Ebikon,
Gisikon, Honau, Root

Weiteres Vorgehen

- 23. Januar: An- und Abmeldeschluss KG
- Sa. 02. März: Besuchstag Spielgruppen
- Anfangs Juni: Zuteilung der Kinder in einen Kindergarten
- Schnuppermorgen im zukünftigen Kindergarten:

Montagsmorgen 10. Juni 2024 (10.10-11.45 Uhr)

Weiteres Vorgehen

- 17. Juni 2024:
Anmeldeschluss Tagesstrukturen
- Anliegen und Fragen:
 - mündliche Auskunft heute
 - jederzeit auf dem Rektorat

Abschluss

Wir wünschen Ihrem Kind jetzt schon
einen guten Start im Kindergarten oder
in der Spielgruppe!

Herzlichen Dank für Ihr Erscheinen!

Abschluss

Auf Wiedersehen! Wir freuen uns auf Ihr Kind!

